

L'AGGLO, *côté coulisses !*

SAM 21 SEPTEMBRE



**m2A et
ses communes
se dévoilent
en + de 40
visites insolites
Bus et tram gratuits**



MULHOUSE ALSACE
AGGLOMÉRATION

Mulhouse Alsace Agglomération (m2A) et ses communes se dévoilent en plus de quarante visites insolites et gratuites samedi 21 septembre !

En famille ou entre amis, venez découvrir et visiter les nombreux lieux emblématiques du territoire de votre agglomération.

Au programme : visites de coulisses, de lieux habituellement fermés au grand public, animations, échanges avec les élus et les agents sur place...

L'occasion également d'aller à la découverte ou la redécouverte de sites ouverts exceptionnellement par vos communes dans le cadre des Journées Européennes du Patrimoine.*

Le territoire n'aura plus de secret pour vous !

* Entrée libre, sauf mention contraire



BATTENHEIM

ÉCOLE ÉLÉMENTAIRE ET PÉRISCOLAIRE



14h-17h
(et 9h-12h le dimanche 22 septembre)

Visites des installations et des équipements (durée 1h).

6 rue des Fourmis
Bus : ligne 15

ILLZACH

ESPACE 110 CENTRE CULTUREL D'ILLZACH



10h-17h
Exposition sur le thème de l'histoire de la construction de l'Espace 110 : du concours d'architecte au premier projet retenu, de la consultation des habitants à la maquette définitive de La Maison pour Tous, les murs de l'ESPACE 110 se couvrent de documents d'archives pour révéler les secrets architecturaux de cette maison atypique (durée 30 min).

1 avenue des Rives de l'Ill
Arrêt de bus : Espace 110 (ligne 12)

MULHOUSE

ARCHIVES DE m2A ET MULHOUSE

10h-12h / 14h-17h30

Visites guidées des espaces de stockage et de valorisation ainsi que du musée déposé par DMC (durée 45 min).

80 rue du Manège (bâtiment Fonderie
Salle de lecture des Archives)
Arrêt de bus : Fonderie (ligne C5)

MAISON DURING (SIÈGE m2A)

10h-12h

Visites du bureau du Président de Mulhouse Alsace Agglomération et présentation des différentes compétences de l'agglomération.

2 rue Pierre et Marie Curie
Station de Tram : Mairie
(Tramtrain, ligne 2 ou 3)

nouveau

FORMATION & BUSINESS



MULHOUSE

KMØ

9h30-12h30

nouveau

Visites guidées à 10h30 et 11h30 du site avec les architectes de cet écosystème dédié à la transformation numérique de l'industrie et présentation de l'évolution du quartier Fonderie (Maison de l'Industrie, technocentre... - durée 40 min).

30 rue François Spoerry
Arrêt de bus : Fonderie (ligne C5)

LEARNING CENTER

10h-12h / 14h-17h

Visites du chantier de cette future maison hyperconnectée : bibliothèque, centre de langues multimédia, centre d'innovation pédagogique, centre de ressources documentaires... (durée 30 min).

Rue des Frères Lumière
Station de Tram : Université (Tram 2)
Arrêt de bus : Université (ligne 13 ou 51)

NATURE & ENVIRONNEMENT



LUTTERBACH

CINE

10h-12h30 / 13h30-17h

Visites du site, ateliers de décorticage de pelotes de réjection de la chouette et bibliothèque vivante : « les bénévoles racontent la nature... » (durée 1h). Possibilité de pique-nique tiré du sac.

7 rue de la Savonnerie
Station de Tram : Lutterbach Gare (Tramtrain ou ligne 3)
Arrêt de bus : Lutterbach Gare (ligne 14)

MULHOUSE

CENTRALE THERMIQUE DE L'ILLBERG

9h, 10h, 11h, 12h, 13h, 14h et 15h
Visites guidées de la chaufferie et des nouveaux équipements, informations sur la filière bois énergie. (40 pers. / visite max. - durée 1h)

121 route de Dornach
Station Tram : Illberg (Tram 2)
Arrêt de bus : GIFOP (ligne 14)

SAUSHEIM

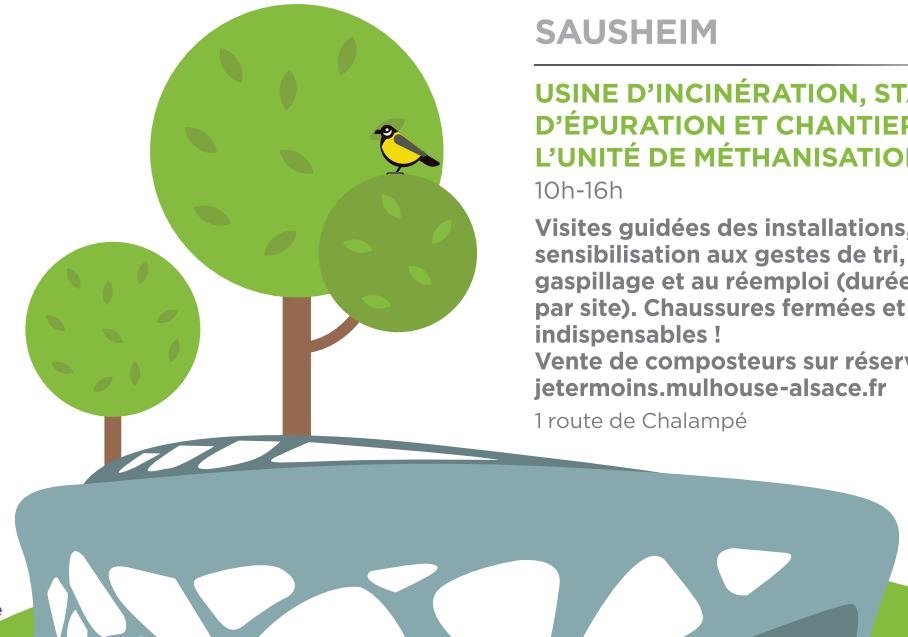
USINE D'INCINÉRATION, STATION D'ÉPURATION ET CHANTIER DE L'UNITÉ DE MÉTHANISATION

10h-16h

Visites guidées des installations, sensibilisation aux gestes de tri, à l'anti gaspillage et au réemploi (durée 45 min par site). Chaussures fermées et pantalon indispensables !

Vente de composteurs sur réservation sur jetermoins.mulhouse-alsace.fr

1 route de Chalampé



SPORT

MULHOUSE

CENTRE SPORTIF RÉGIONAL ALSACE

9h, 10h et 11h

Visites guidées des installations et du plateau médical (durée 45 min).

5 rue des Frères Lumières
Station de Tram : Université (Tram 2)
Arrêt de bus : Université (lignes 13 ou 51)

PISCINE PIERRE ET MARIE CURIE

14h, 15h et 16h

Visites guidées : l'histoire du site, les installations et la chaufferie (durée 1h30 min).

7 rue Pierre et Marie Curie
Station de Tram : Mairie
(Lignes 2, 3 ou Tramtrain)



VENTRE TECHNIQUE ILLBERG

14h-17h

Visites de la galerie reliant la patinoire, la piscine de l'Illberg et le Centre d'entraînement et de formation à la natation de haut-niveau, de la chaufferie et de la partie technique des équipements sportifs (durée 1h). Sur le parvis de l'illberg, présentation des clubs et animations proposées par la patinoire et les piscines.

47 Bd Charles Stoessel
Tram 2 : Palais des Sports
Arrêt de bus : Palais des Sports (ligne 51)

nouveau

OTTMARSHEIM

CENTRE NAUTIQUE AQUARHIN

10h-12h / 14h-16h

Visites des locaux techniques et des galeries sous les bassins (durée 30min).

1 rue de la piscine
Bus : Ligne 59

PULVERSHEIM

KARO / PISTE D'ATHLÉTISME

10h-12h

Présentation des activités relatives à la pratique de l'athlétisme : 100m, relais, lancer, saut en hauteur, initiation possible.

Complexe sportif
3 rue de Mulhouse

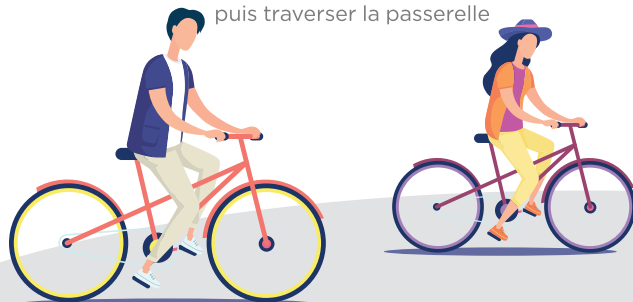
RIEDISHEIM

BASE NAUTIQUE DE CANOË-KAYAK

9h-12h / 13h-17h

Visites des installations (durée 20 min). Possibilité de pratiquer le kayak, le canoë et le stand-up paddle. Pensez à prévoir une tenue de rechange ! Attention : avoir plus de 8 ans et savoir nager.

Tarif : 2€
19 rue de Modenheim
Arrêt de bus : Passerelle (ligne 10, 55 ou 59), puis traverser la passerelle



CULTURE & TOURISME

BANTZENHEIM

GRANGE À BÉCANES

10h-12h / 14h-17h

Visites du musée et de l'exposition temporaire « François Gissy, recordman du monde à vélo-fusée à 333km/h » (durée 1h30).

8 rue du Général de Gaulle
Arrêt de bus : Bantzenheim Est (ligne 58)

BERRWILLER

ÉGLISE STE-BRIGIDE D'IRLANDE

14h-18h (+ dimanche 22 septembre)

Visites libres.

15h (+ dimanche 22 septembre)

Visite guidée par le président du Conseil de Fabrique de l'église - les secrets et les techniques de la restauration de l'église restaurée en 2016 (durée 1h30).

Rue d'Or, à côté de la Mairie

BOLLWILLER

ÉGLISE SAINT-CHARLES

14h-16h (+ dimanche 22 septembre)

Visites guidées de l'église.

Rue de la Gare
Bus : Ligne 54

FELDKIRCH

ÉGLISE SAINT-RÉMI

Dimanche 22 septembre : 10h-17h

Visites libres.

55 rue Principale
Bus : Ligne 54



KINGERSHEIM

MAISON DE LA CITOYENNETÉ

Dimanche 22 septembre : 10h-18h

Exposition « Gallo Expo » Kingersheim du néolithique à la période romaine avec présentation des lieux emblématiques : église, CREA, Maison de la Citoyenneté, espace Tival.

18 rue de Ruelisheim
Arrêt de bus : Cimetière (C4) + 10min à pied

MULHOUSE

CAMPING DE L'ILL

14h-18h

Visites du camping avec notamment les nouveaux hébergements insolites (durée 30min).

1 rue Pierre de Coubertin
Station de Tram : Palais des Sports (Tram 2)
Arrêt de bus : Université (ligne 13 ou 51)

OFFICE DU TOURISME ET DES CONGRÈS

10h-13h / 14h-18h

Point d'information du programme des portes ouvertes.

1 Avenue Robert Schuman
Station de Tram : Porte Jeune (Tram 1, 2, 3 ou Tramtrain)
Arrêt de bus : Anvers (ligne C6, C7 ou C16)

OTTMARSHEIM

ABBATIALE

14h, 15h30 et 17h (+ dimanche 22 septembre)

Visites guidées théâtralisées « Et si on voyageait à travers les siècles ? » : 3 personnages emblématiques racontent l'histoire de l'Abbatiale à travers les siècles, accompagnés en musique par les troubadours de Tormis (durée 1h).

1 rue du Couvent

CHAPELLE SAINTE-ANNE

15h, 16h30 et 18h (samedi 21 septembre)
15h et 18h (dimanche 22 septembre)

Visites guidées par un frère du Prieuré Saint Bernard du Couvent et de la Chapelle Sainte Anne (durée 1h).

Cour du Prieuré Saint-Bernard
3 rue du Couvent



VERGERS DU PRIEURÉ

13h, 14h30 et 16h (samedi 21 septembre)
13h et 16h30 (dimanche 22 septembre)

Visites des vergers du Prieuré et exposition fruitière (fruits du verger) et d'hôtels à insectes originaux par l'association des Arboriculteurs d'Ottmarsheim (durée 1h).

Cour du Prieuré Saint-Bernard
3 rue du Couvent



PFASTATT

VERGER-ÉCOLE

Dimanche 22 septembre : 10h-12h /
14h-17h

Portes ouvertes du verger-école des arboriculteurs et présentation d'arbres généalogiques dans le cadre de l'histoire des familles « Autour de mon arbre ».

rue du Sanatorium



PULVERSHEIM

CARREAU RODOLPHE

9h-18h (+ dimanche 22 septembre)

Visites guidées organisées par d'anciens mineurs du site : découverte des Mines de Potasse d'Alsace avec témoignage du vécu au fond des mines, 2 chevalements (Rodolphe 1 et 2), exposition de machines minières... (durée 2h30).

Tarif : 7€
RDV sur le parking du Carreau Rodolphe,
Chemin Grosswald
D430 sortie 5 direction Ecomusée
Arrêt de bus : Ecomusée (ligne 54)

ROUTE DE LA POTASSE

Départs : 10h, 11h30, 13h, 14h30 et 16h

Circuits en mini-bus commentés par d'anciens mineurs sur l'itinéraire de la Route de la Potasse, déplacements en minibus (places limitées - durée 45 min).

RDV sur le parking du Carreau Rodolphe,
Chemin Grosswald (départ du bus)
Retour au parking à l'issue du circuit
Arrêt de bus : Ecomusée (ligne 54)

STATION DE BALLON CAPTIF ALLEMAND (1914-1918)

Dimanche 22 septembre : 10h-17h

Visites guidées du «Ballonzug 100», une station de ballon captif allemand de 1914-1918.

Accès voiture par la D2 : stationnement sur chemin empierré à 500 m du carrefour central de Pulversheim, côté droit en direction de Wittelsheim. Marche à pied sur 500 m sur sentier balisé.



RIXHEIM

MUSÉE DU PAPIER PEINT

Dimanche 22 septembre : 10h et 14h

Visites guidées à travers le musée dont les deux expositions actuelles « Bestiaire du mur » et « Le Papier peint au fil des saisons ».

Tarif : 2€
La Commanderie - Aile droite, 28 rue Zuber

VIEUX-RIXHEIM

14h30

La Société d'Histoire de Rixheim vous invite à une visite guidée du vieux-Rixheim.

RDV sur le parvis de l'Église
1 rue du Cimetière

COMMANDERIE

10h-12h / 14h-18h (+ dimanche 22 septembre)

Visites libres de la Commanderie

10h30, 14h30, 15h30 et 16h30
(+ dimanche 22 septembre)

Visites guidées de la Commanderie

Parc de la Commanderie

PARC DE LA COMMANDERIE ET EXPOSITION « DON DU SANG »

Dimanche 22 septembre : 14h30, 15h30 et 16h30

Visites guidées du Parc de la Commanderie par la Société d'Histoire et exposition sur le don du sang présentée dans les serres par l'Amicale des Donneurs de Sang de Rixheim.
Parc de la Commanderie

* Pour les 4 sites de Rixheim :
arrêt de bus : Commanderie (ligne 11) ou
Rixheim Saint-Jean (ligne 9)

UNGERSHEIM

ÉCOMUSÉE

10h - 18h

+ dimanche 22 septembre

Des ateliers de fabrication de jetons de jeux (exemple : pour jouer aux dames). Des conteurs revisitent les légendes qui ont inspiré les artisans créateurs de la Fédération Régionale des Métiers d'Art d'Alsace (FREMAA), pour l'exposition de la gare « Les Mondes Imaginaires ».

Samedi 21 septembre 15h

Un récital (donné en trois langues : français, allemand et alsacien), durant lequel sera notamment partagé un extrait de « Lischen et Fritzchen », opérette de Jacques Offenbach.

Dimanche 22 septembre 15h
« Autrement dit... Une histoire d'hier et



d'aujourd'hui racontée en danses et en musiques ».

1/2 tarif les 21 et 22 septembre
Chemin du Grosswald
Arrêt de bus : Ecomusée (ligne 54)

WITTELSHEIM

CARREAU DE LA MINE JOSEPH-ELSE (KALIVIE)



10h-18h (+ dimanche 22 septembre)

Visites guidées assurées par les mineurs guides de l'association Kalivie : machine d'extraction du puits Else en fonctionnement, collection minéralogique des mines de potasse, dernière salle des pendus du bassin potassique et jardin géologique représentant le sous-sol de la plaine d'Alsace.

Avenue Joseph-Else



Buvette et/ou restauration



Organisé par les communes dans le cadre des Journées Européennes du Patrimoine

WITTENHEIM

DÉPÔT DE POMPIERS CHEVALEMENT THÉODORE



10h-18h (+ dimanche 22 septembre)

Ouverture du dépôt des pompiers des Mines de Potasse d'Alsace (MDPA) et exposition sur les accidents des mines (durée 20 min).

27 rue du Général de Gaulle

ÉGLISE SAINTE-BARBE

14h-17h (+ dimanche 22 septembre)
Un carnet de visite du patrimoine minier de la Cité Sainte-Barbe (circuit pédestre de 3km) sera remis aux visiteurs intéressés.

Visites guidées



20h30

Concert de gospel
(entrée libre, plateau)

Dimanche 22 septembre à 17h

Concert de musique classique

(entrée libre, plateau)

18 rue Bruat

TERRIL FERNAND

14h et 15h30 (dimanche 22 septembre :
9h30, 11h, 14h30 et 16h)

Visites guidées du terril Fernand : découverte de l'histoire, de la flore et de la faune de cet ancien terril des Mines De Potasse d'Alsace (MDPA) par des agents du Conservatoire des Sites Alsaciens (CSA) et d'anciens salariés MDPA (durée 1h30).

Enfant à partir de 5 ans, chaussures fermées et pantalon obligatoires.

2 rue de l'Espérance

ZILLISHEIM

GRAND CANON



14h, 15h, 16h et 17h

(+ dimanche 22 septembre)

Visite du site du Grand Canon et des galeries (forêt de Zillisheim durée : 45 min).

Sur inscription uniquement par téléphone au 03 89 06 25 22 ou par mail : mairie@zillisheim.fr
Groupe limité à 15 personnes max.

Prévoir des chaussures de marche ou des bottes et des vêtements chauds !

TECHNIQUE & TRANSPORT

BRUNSTATT-DIDENHEIM

CENTRE TECHNIQUE PC NEIGE

10h-12h / 13h30-17h

Visites guidées du PC neige, présentation du garage communautaire, des activités de propreté manuelle et mécanisée, des véhicules légers et benne d'ordures ménagères (durée 45 min).

119 route de Dornach

Station Tram : Illberg (Tram 2)

Arrêt de bus : GIFOP (ligne 14)

GALFINGUE

EXPOSITION DE VIEUX MATÉRIEL AGRICOLE



14h, 15h, 16h et 17h

Exposition (mini-écomusée) de matériel agricole et d'objets de la vie de tous les jours d'antan (durée 1h).

3 rue d'Illfurth

Arrêt de bus : Trivier Fernandez (ligne 52)



MULHOUSE

CENTRE EXPLOITATION SOLÉA

9h30 et 11h

Visites guidées des installations (ateliers, dépôts et locaux d'exploitation - durée 1h).

97 rue de la Mertzau

Station Tram : Cité de l'Auto (Tram 1)

Arrêt de bus : Cité Wagner (ligne C5)

VILLAGE DES MOBILITÉS

10h-17h

Pour tout savoir sur l'offre mobilité de m2A : Compte Mobilité (nouveau réseau bus), tram, voitures en libre-service, vélos à assistance électrique, vélos en libre-service, pistes cyclables, sentiers pédestres... En présence de nombreux partenaires !

Place de la Réunion

Station de Tram : Porte Jeune (ligne 1, 2, 3 ou TramTrain)

Arrêt de bus : Anvers (ligne C6 ou C7)

OTTMARSHEIM

PORT, CENTRALE HYDROÉLECTRIQUE ET ÉCLUSE D'OTTMARSHEIM

8h30

Visites guidées du port rhénan, de la centrale hydroélectrique EDF et de l'écluse d'Ottmarsheim (durée 3h, déplacements des visiteurs d'un site à l'autre par bus, 40 pers. max.). Pièce d'identité obligatoire

Accueil à l'entrée du port

Zone portuaire D52



Buvette et/ou restauration



Organisé par les communes dans le cadre des Journées Européennes du Patrimoine

Bus
et tram
gratuits
**SAM 21
SEPTEMBRE**

 **FAMILLE**

- 1 ÉCOLE ÉLÉMENTAIRE ET PÉRISCOLAIRE - Battenheim
- 2 ESPACE 110 - CENTRE CULTUREL D'ILLZACH - Illzach
- 3 ARCHIVES DE m2A ET MULHOUSE - Mulhouse
- 4 MAISON DURING (Siège m2A) - Mulhouse

 **FORMATION & BUSINESS**

- 5 KMO - Mulhouse
- 6 LEARNING CENTER - Mulhouse

 **NATURE & ENVIRONNEMENT**

- 7 CINE LE MOULIN - Lutterbach
- 8 CENTRALE THERMIQUE DE L'ILLBERG - Mulhouse
- 9 USINE D'INCINÉRATION ET STATION D'ÉPURATION - Sausheim

 **SPORT**

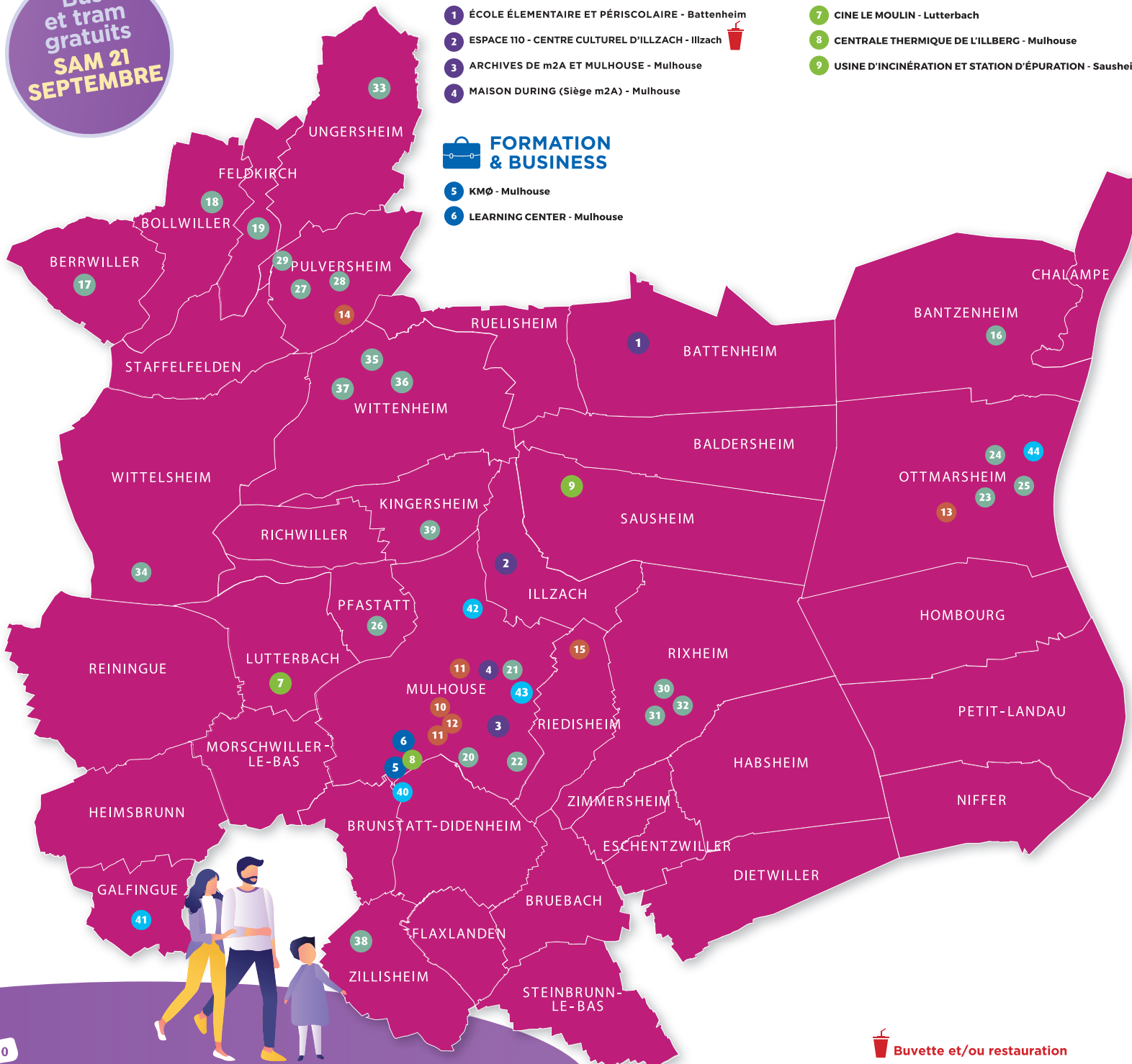
- 10 CENTRE SPORTIF RÉGIONAL ALSACE - Mulhouse
- 11 PISCINE PIERRE ET MARIE CURIE - Mulhouse
- 12 VENTRE TECHNIQUE ILLBERG - Mulhouse
- 13 CENTRE NAUTIQUE AQUARHIN - Ottmarsheim
- 14 KARO / PISTE D'ATHLÉTISME - Pulversheim
- 15 BASE NAUTIQUE DE CANOË-KAYAK - Riedisheim

 **CULTURE & TOURISME**

- 16 GRANGES À BÉCANES - Bantzenheim
- 17 ÉGLISE STE BRIGIDE D'IRLANDE - Berrwiller
- 18 ÉGLISE ST CHARLES - Bollwiller
- 19 ÉGLISE ST-REMI - Feldkirch
- 20 CAMPING DE L'ILL - Mulhouse
- 21 OFFICE DE TOURISME ET DES CONGRES - Mulhouse
- 22 PARC ZOOLOGIQUE ET BOTANIQUE - Mulhouse
- 23 ABBATIALE - Ottmarsheim
- 24 CHAPELLE STE ANNE - Ottmarsheim
- 25 VERGERS DU PRIEURE - Ottmarsheim
- 26 VERGER-ÉCOLE - Pfstatt
- 27 CARREAU RODOLPHE - Pulversheim
- 28 STATION DE BALLON CAPTIF ALLEMAND - Pulversheim
- 29 ROUTE DE LA POTASSE - Pulversheim
- 30 MUSÉE DU PAPIER PEINT - Rixheim
- 31 VIEUX-RIXHEIM - Rixheim
- 32 COMMANDERIE ET PARC COMMANDERIE - Rixheim
- 33 ÉCOMUSÉE - Ungersheim
- 34 CARREAU DE LA MINE JOSEPH-ELSE - Wittelsheim
- 35 DÉPÔT DE POMPIERS / CHEVALEMENT THEODORE - Wittenheim
- 36 ÉGLISE STE BARBE - Wittenheim
- 37 TERRIL FERNAND - Wittenheim
- 38 GRAND CANON - Zillisheim
- 39 MAISON DE LA CITOYENNETÉ - Kingersheim

 **TECHNIQUE & TRANSPORT**

- 40 CENTRE TECHNIQUE PC NEIGE - Brunstatt-Didenheim
- 41 MATÉRIEL AGRICOLE - Galfingue
- 42 CENTRE EXPLOITATION SOLÉA - Mulhouse
- 43 VILLAGE DES MOBILITÉS - Mulhouse
- 44 PORT, CENTRALE ET ÉCLUSE - Ottmarsheim



 **Buvette et/ou restauration**

Carte interactive des sites sur :
mulhouse-alsace.fr



Baldersheim • Bantzenheim • Battenheim • Berrwiller • Bollwiller
Bruebach • Brunstatt-Didenheim • Chalampé • Dietwiller
Eschentzwiller • Feldkirch • Flaxlanden • Galfingue • Habsheim
Heimsbrunn • Hombourg • Illzach • Kingersheim • Lutterbach
Morschwiller-le-Bas • Mulhouse • Niffer • Ottmarsheim
Petit-Landau • Pfastatt • Pulversheim • Reiningue • Richwiller • Riedisheim
Rixheim • Ruelisheim • Sausheim • Staffelfelden • Steinbrunn-le-Bas
Ungersheim • Wittelsheim • Wittenheim • Zillisheim • Zimmersheim



MULHOUSE ALSACE
AGGLOMÉRATION