



MA PLANÈTE
BIO | 11, 12 & 13
NOVEMBRE 2022

COMMUNIQUE

m2A, engagée en matière d'agriculture durable, présente au salon « Ma Planète BIO » des 11, 12 et 13 novembre 2022

A l'occasion de ce 1^{er} salon local de l'agriculture bio, de la Terre et des Hommes, « Ma Planète BIO », qui se tient du 11 au 13 novembre au Parc des Expositions, Mulhouse Alsace Agglomération (m2A) sera présente avec un stand dédié à l'agriculture durable sur son territoire, pour en promouvoir les atouts pour ses habitants et l'ensemble des visiteurs.

L'agriculture durable, une priorité pour m2A

Depuis 2009, Mulhouse Alsace Agglomération (m2A) a inscrit **l'agriculture durable, c'est-à-dire une agriculture locale et respectueuse de l'environnement**, comme un axe fort de sa politique en matière de développement durable et transition écologique.

Dans son projet de territoire « Vision 2030 », m2A a de surcroît inscrit comme ambition première d'avoir un territoire de nouvelle donne environnementale, énergétique et écologique.

Elle apparaît à la fois comme une déclinaison du Plan Climat et comme un levier pour la transition écologique puisqu'un tiers de nos émissions de gaz à effet de serre (GES), responsables du changement climatique, est lié à notre alimentation.



Ainsi, après 4 années de co-construction, avec des partenaires engagés de m2A, le **Projet Alimentaire Territorial de m2A** a été présenté aux acteurs du territoire le 11 octobre 2021.

Reconnu par le Ministère de l'Agriculture avec le renouvellement du label « PAT », ce programme baptisé « **Soyons food !** », est entré dans une nouvelle phase active de mise en œuvre.



Après les 1^{res} Fermes ouvertes du 18 septembre 2022, la 2^e édition du concours « Soyons Food : les Fermes de demain de l'agglomération mulhousienne », la tenue d'un stand au sein de ce salon « Ma Planète BIO » est une nouvelle concrétisation de ce programme.

L'engagement de m2A pour rapprocher producteurs et consommateurs

Avec 38% de surfaces agricoles sur son territoire, m2A s'engage pour répondre à l'enjeu de développement et de promotion d'une agriculture à faible impact environnemental pour tendre vers l'autonomie alimentaire et améliorer la santé des habitants.

L'agglomération constitue en effet à son échelle un territoire pertinent pour mener une politique locale d'agriculture durable et respectueuse de l'environnement, mettant en cohérence les politiques communautaires de développement et d'aménagement durable, et les actions et initiatives menées par ses 39 communes.

Cette politique en faveur de l'agriculture durable s'est traduite par :

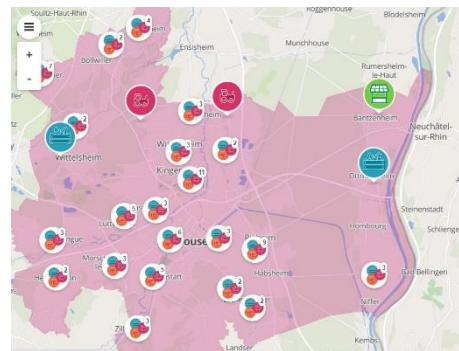
- **le développement des circuits courts et de l'agriculture biologique/locale, pour des produits destinés à la vente au particulier ou à la restauration collective,**
- une politique d'aide aux communes pour le maintien des terres agricoles.

Faire connaître le Programme Alimentaire Territorial (PAT) et l'action territoriale en matière d'agriculture et d'alimentation aux habitants est un enjeu majeur pour m2A, afin de favoriser l'accès à une **alimentation saine et de qualité** pour ses habitants, d'autant plus **de proximité**.

Ainsi m2A est présente à l'occasion du salon « Ma Planète Bio », pour notamment présenter au public sa carte des producteurs locaux du territoire et les lieux de distribution de leurs produits, à retrouver sur le site de m2A avec les coordonnées et informations pratiques :

mulhouse-alsace.fr/environnement/agriculture-et-alimentation

Relier le producteur au consommateur, une priorité actuelle !



Contacts m2A

Elu

Loïc Richard

Vice-président de Mulhouse Alsace Agglomération - m2A

loic.richard@mulhouse-alsace.fr

Expert

Elodie Passat

Directrice Transition écologique et climatique m2A

06 13 97 13 11

elodie.passat@mulhouse-alsace.fr

Presse

Orlane Foucault

Attachée de presse m2A

06 45 86 16 47

orlane.foucault@mulhouse-alsace.fr