

PÔLE ÉCONOMIE, MOBILITÉS & URBANISME
Direction Urbanisme, Aménagement & Habitat
Administration de direction

Accusé de réception - Ministère de l'Intérieur

068-200066009-20260622-2026-163C-DE

Accusé certifié exécutoire

Réception par le préfet : 03/07/2026
Publication : 03/07/2026

CERTIFIÉ CONFORME

Acte exécutoire le 3 juillet 2026 Le Président



**COMMUNAUTÉ D'AGGLOMÉRATION
MULHOUSE ALSACE AGGLOMÉRATION**
Sous la présidence de Fabian JORDAN
Président

EXTRAIT DU REGISTRE DES DÉLIBÉRATIONS
DU CONSEIL D'AGGLOMÉRATION
Séance du 22 juin 2026

84 élus présents (103 en exercice, 9 procurations)

M. Jean-Luc SCHILDKNECHT est désigné secrétaire de séance.

**PROGRAMME PARTENARIAL 2026 DE L'AGENCE DE LA FABRIQUE
URBAINE TERRITORIALE SUD-ALSACE (2026/163C/7.5.6)**

Par délibération du 2 février 2026, le Conseil d'agglomération de Mulhouse Alsace Agglomération a autorisé le versement d'une avance de 50% de la subvention à l'AFUT Sud Alsace (Agence de la Fabrique Urbaine et Territoriale) dans l'attente de la finalisation du programme partenarial 2026.

L'aménagement durable et équilibré de son territoire constitue un des objectifs majeurs de Mulhouse Alsace Agglomération. À ce titre, Mulhouse Alsace Agglomération est, avec l'Etat et la Région Grand Est, un des principaux partenaires de l'AFUT Sud-Alsace et très largement le premier financeur de l'agence même si le nombre de financeurs de cette dernière s'est récemment largement élargi à l'ensemble de notre bassin de vie.

Celle-ci remplit quatre types de fonctions :

- la réalisation d'études thématiques en amont, notamment dans les domaines de l'aménagement, de l'environnement, de l'habitat, des mobilités et du développement économique ;
- la production de documents de planification en matière d'habitat et d'urbanisme ;
- le suivi de politiques publiques et l'appui technique aux collectivités membres ;
- le fonctionnement d'un centre de ressources documentaires.

Ces missions se structurent en quatre axes :

- planification et programmation ;
- prospective et innovation ;
- production de connaissances et partage des observations ;
- animation et partenariat.

Pour ce qui concerne Mulhouse Alsace Agglomération, le programme partenarial 2026 portera prioritairement sur les actions suivantes :

1 – PLANIFICATION ET PROGRAMMATION :

- **SCOT Région Mulhousienne** : appui à l'élaboration du dossier de modification
- **PLUI m2A : Volet patrimoine** : Appui thématique sur le volet patrimoine
- **Elaboration du Plan de Mobilités (PdM)** : appui à l'élaboration : diagnostic et enjeux
- **Convention Intercommunale d'Attribution (CIA)** : Appui à l'élaboration et analyse de la demande en logement social
- **Révision du PLH – Pour 2026** : bilan du PLH 2020/2026 ; Diagnostic logement locatif intermédiaire (LLI), migrations résidentielles, logements vacants, Habitat indigne
Appui à l'élaboration du document d'orientations
- **Plan Climat Air Energie** – appui au bilan

2 – PROSPECTIVE ET INNOVATION :

- **Aménagement : Mulhouse-Mertzau** : projet urbain.
plan-guide de composition urbain
- **Economie : Secteur Illzach-Ile Napoléon** : enjeux de requalification de la ZAE état des lieux, enjeux, perspectives
- **Aménagement – Transports** : Extension nord du Transport en Commun en Site Propre (TCSP), Analyse d'opportunités et aide à la décision du mode de transport.
- **Economie : évolutions économiques passées et perspectives** : appui à la priorisation par le repérage des opportunités / menaces
- **Economie : Filière des métiers de santé** : praticiens aujourd'hui et demain, fidélisation des acteurs de santé
- **Besoins en équipement périscolaire** : état quantitatif et géolocalisé du parc, analyse des effectifs, évolutions à prévoir
- **Prospective accueil Petite Enfance** : état quantitatif et géolocalisé des modes de garde, perspectives démographiques, adéquation offre
- **Environnement** : Focus « compenser » de ERC et réalisation de l'Atlas (volet milieu naturel) création d'un atlas des mesures compensatoires de la séquence « Eviter, Réduire, Compenser »
- **Environnement** : Mesures compensatoires agricoles : décryptage et enjeux
- **Environnement** : Infrastructures douces et naturelles : réseau intercommunal support de biodiversité, gestion de l'eau

- **Environnement** : charte de l'arbre : réflexion sur une politique intercommunale de l'arbre

3 – OBSERVATOIRE :

- **Emploi : Sud-Alsace** : le marché du travail
Suivi statistique de l'emploi et des entreprises
- **Mobilités** : Poursuite des actions en matière de Schéma Directeur des mobilités
- **Habitat : Observatoire de l'habitat et du foncier de la Région Mulhousienne** : compilation et mise en perspective des données de l'observatoire
 - **Observatoire des loyers** (Volet local de l'observatoire départemental).
 - **Logements neufs** : volume et prix des programmes résidentiels neufs
 - **Observatoire Territoriale du Logement Etudiant (OTLE)** : Participation aux CoPil et expertises ponctuelles (volet Sud-Alsace).
- **Habitat** : comportements et capacités d'achats résidentiels dans les parcours de mobilité résidentielle
- **Rapport égalité hommes/femmes** : cartographie des acteurs, des actions et des publics

Le programme reste donc, comme de coutume, fortement marqué par l'importance des études sur les thématiques urbanisme, habitat, environnement, transports et développement économique.

La vocation de l'Agence est par ailleurs d'avoir un regard prospectif et pédagogique sur les mutations en cours sur le territoire.

La convention entre la Communauté d'Agglomération et l'AFUT signée conformément à la délibération adoptée le 2 février 2026 prévoit le versement du solde soit 50% de la subvention annuelle de 713.000 € inscrite au BP 2026 après finalisation du programme partenarial.

Les crédits nécessaires au versement de la subvention, sont inscrits au BP 2026.

Dépenses de fonctionnement : 707.000 € Ligne de crédit 645 Compte 65748

Dépenses d'investissement : 6.000 € Ligne de crédit 16642 Compte 20421
--

Après en avoir délibéré, le Conseil d'Agglomération :

- décide le versement du solde de la subvention soit 356 500 €, au titre de l'année 2026, à l'Agence de la Fabrique Urbaine et Territoriale,
- autorise son Président ou son représentant à signer l'avenant à la convention 2026 entre Mulhouse Alsace Agglomération et l'AFUT, ainsi que toutes les pièces contractuelles nécessaires.

PJ : (2)

- liste d'actions du programme partenarial 2026
- projet d'avenant à la convention

Ne prend pas part au vote (1) : Philippe LALLEMANT.

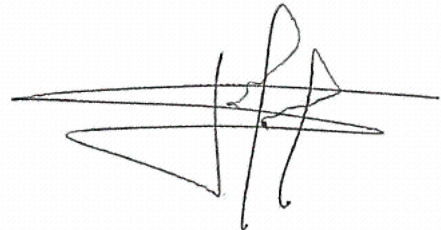
La délibération est adoptée à l'unanimité des suffrages exprimés.

Le secrétaire de séance



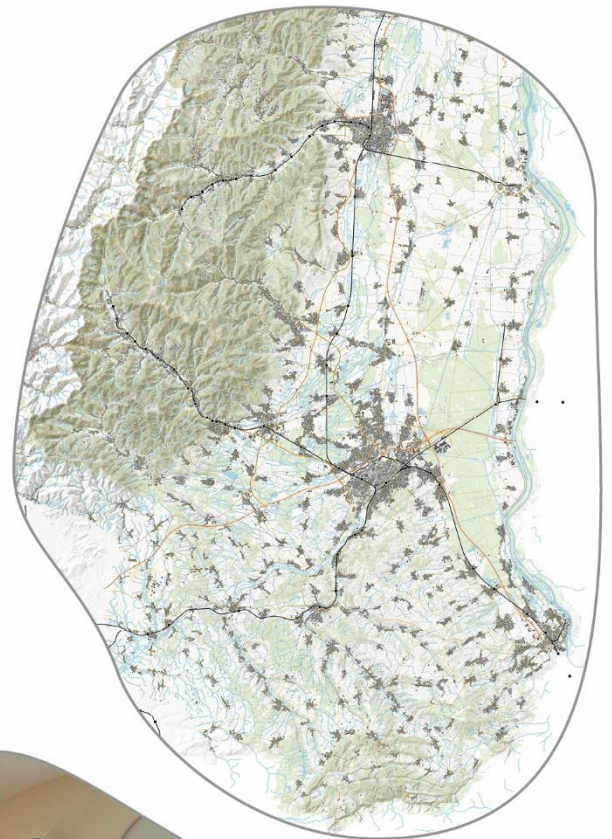
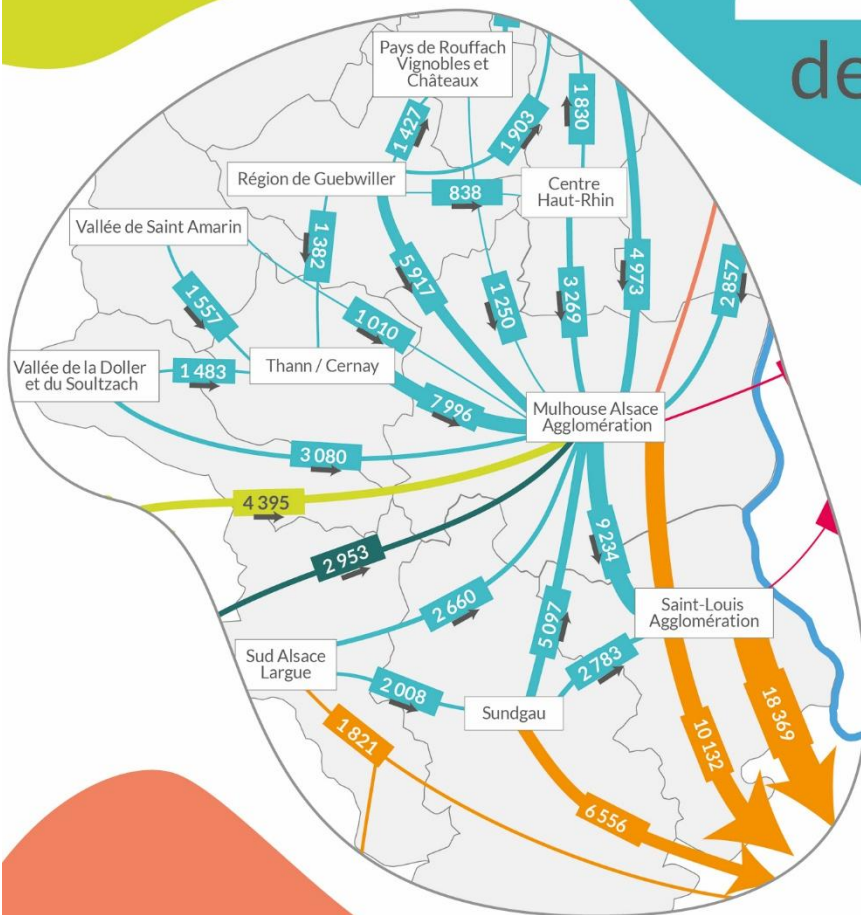
Jean-Luc SCHILDKNECHT

Le Président



Fabian JORDAN

PROGRAMME PARTENARIAL 2026 de l'Afut Sud-Alsace



**Adopté par le Conseil
 d'Administration**
 (en date du 9 mars 2026)



Thèmes	Axe 1_Planification & Programmation	Publi	Tps	CP
Planif	Région Mulhousienne : Modification du Schéma de Cohérence Territoriale (SCoT) Appui à l'élaboration du dossier de modification	Non	ND	SB
Planif	Rhin Vignoble Grand Ballon : Révision du SCoT Appui 2025 à 2028 en partenariat avec Adauhr et BE environnement	Non	Pluri	CC
Planif	Sundgau : Révision du SCoT Appui 2025 à 2028 en partenariat avec BE environnement	Non	Pluri	CB
Planif	Thur Doller : Révision du SCoT Appui 2025 à 2028 en partenariat avec Adauhr et BE environnement	Non	Pluri	CC
Planif_fonc	Région Mulhousienne : Elaboration du PLUi / Volet patrimoine Appui thématique patrimoine : Retours expériences et note d'enjeux ; Propositions réglementaires Mulhouse	Oui	T2	TS
Planif	Région Mulhousienne : Révision du PLU de Pulversheim Finalisation du dossier avant approbation	Non	T1	CB
Mob_Ene	Région de Guebwiller : Elaboration du Plan de Mobilité Simplifié (PdMS) Appui à l'élaboration du PdMS (mission 2025-26)	Non	S2	SD
Mob_Ene	Sud Alsace Largue : Elaboration du Plan de Mobilité Simplifié (PdMS) Appui à l'élaboration du PdMS	Non	Pluri	SB
Mob_Ene	Région mulhousienne : Elaboration du Plan de Mobilités (PdM) Appui à l'élaboration dont en 2026 : Diagnostic et enjeux	Non	S2	SD
Soc_Hab	Région Mulhousienne : Renouvellement de la Convention Intercommunale des Attributions (CIA) Appui à son élaboration dont pédagogie et analyse de la demande en logement social	Oui	S2	JK
Soc_Hab	Région Mulhousienne : Révision du Programme Local de l'Habitat (PLH) incluant les missions :			
	Bilan du PLH 2020-2026	Non	T2	JK
	Diagnostic	Non	S2	JK
	Livret thématique n°1 : Logement locatif intermédiaire (LLI)	Oui	S1	JK
	Livret thématique n°2 : Migrations résidentielles	Oui	S1	KA
	Livret thématique n°3 : Logements vacants	Oui	S1	JK
	Livret thématique n°4 : Habitat indigne	Oui	S1	JK
	Appui à l'élaboration du document d'orientations	Non	S2	JK
Soc_Hab	Région Mulhousienne : bilan et renouvellement de la Convention Territoriale Globale (CTG) Expertises et appuis ponctuels	Non	S1 S2	JK
Soc_Hab	Région Mulhousienne : Contrat de ville Appui à la mise à jour : actualisation et analyse d'indicateurs de contexte socio-démographique	Non	S1	DT
Soc_Hab	Région de Guebwiller : Elaboration Convention Intercommunale d'Attribution (CIA) et du PPGDID Appui à l'élaboration (mission 2025-26)	Non	S1	JK
Envt_Pays	Région Mulhousienne : Plan Climat Air Energie Territorial (PCAET) Appui au bilan	Non	S1	MY
Envt_Pays	Région mulhousienne : Elaboration du plan intercommunal de sauvegarde (PICS) Expertises (relecture transversale)	Non	S1 S2	MY
Envt_Pays	Sud Alsace Largue : Elaboration du plan intercommunal de sauvegarde (PICS) Appui à l'élaboration : Diagnostic, enjeux de vulnérabilités	Non	S1 S2	MY

Légende des tableaux

Thématiques dominantes

Planif => Planification territoriale
 Amgt_Fonc => Projet U & Aménagement urbain & Foncier
 Eco_Coop => Economie & Coopération
 Mob_Ene => Transport & Mobilités & Energie
 Soc_Hab => Cohésion sociale
 Envt_Pays => Environnement & Paysage
 Pluri => Pluridisciplinaire/Transversal

Réseau professionnel

7'Est : Réseau des 7 Agences urbanisme du Grand Est

*Astérisque indiqué suite à l'intitulé de la mission

= Mission conditionnelle (menée si disponibilité de la ressource temps et/ou partenariale assurée)

Pub / Publication web:

OUI = Livrable prévu (Ouvrage, livret, note ...) et mis en ligne sur le site Web de l'Agence (en open data)

NON = Livrable partiel OU non prévu en 2026 OU inséré sous édition partenariale interne (dans un cadre réglementaire type SCoT, PdMS...) et non en ligne sur le site Web de l'Agence (en open data)

Tps / Achèvement prévisionnel :

T1 Trimestre 1 / **T2** Trimestre 2 / **S1** Semestre 1 / **S2** Semestre 2 / **Pluri** 2027 ou après

CP / Chef.fe de projet :

AL Anne Lichtlé / **CB** Christelle Barlier / **CCW** Cécile Califano-Walch / **DT** Didier Taverne / **EK** Emma Kolodziej / **JK** Jennifer Keith / **KA** Klervi Anthoine / **MY** Mohamed Yagoub / **SD** Stéphane Dreyer / **TS** tristan Siebert / **SB** Simon Buchmann / **VB** Viviane Bégoc

nd : Non encore déterminé ou Multiple

Thèmes	Axe 2_Prospective & Innovation	Publi	Tps	CP
Amgt_Fonc	Mulhouse Mertzau : Projet urbain Plan-guide de composition urbaine	Oui	S1 S2	CB
Amgt_Fonc	Illzach Ile Napoléon : quelle requalification pour la ZAE communautaire ? Etat des lieux, enjeux, perspectives , retours d'expériences	Oui	S1 S2	TS
Amgt_Fonc	Région mulhousienne : Extension nord du Transport en Commun en Site Propre (TCSP) Analyse d'opportunités (urbanisme, paysage, eaux urbaines...) en tant qu'aide à la décision du mode de transport	Oui	S1	CB
Amgt_Fonc	Sud-Alsace : les enjeux de l'accessibilité terrestre de l'EAP Portrait socio-éco, offre TC disponible & enjeux / retours d'expériences	Oui	S1 S2	SB
Amgt_Fonc	Sundgau : Développement d'une nouvelle offre de foncier économique * Analyse des besoins en foncier économique, intérêts d'une nouvelle zone à Carspach	Oui	S1 S2	SB
Amgt_Fonc	Kingersheim : Projet urbain du centre-ville Plan-guide : espaces publics, stratégie foncière et cohésion urbaine ?	Oui	S1	CB
Eco_Coop	Région mulhousienne : Evolutions économiques passées et perspectives Appui à la priorisation des actions de dév. Éco. par le repérage des opportunités/menaces (dont enjeux numériques)	Oui	S1	DT
Eco_Coop	Région Mulhousienne : Filière des métiers de la Santé Praticiens aujourd'hui et demain, fidélisation des acteurs de la santé ...	Oui	S2	DT
Mob_Ene	Sud-Alsace : Système Express Régional Métropolitain (SERM) Expertises ponctuelles des projets, lien avec le COM (Contrat Opérationnel des Mobilités)	Non	S1 S2	SD
Amgt_Mob	Ottmarsheim : Schéma des mobilités douces Plan-guide des mobilités	Oui	S1	CC
Amgt_Mob	Doller et Soultzbach : Schéma des itinéraires cyclables Schéma directeur intercommunale des itinéraires vélos	Oui	S1	SB
Soc_Hab	Région Mulhousienne : Création d'une Maison de l'habitat Appui à la définition des besoins par une analyse des expériences d'autres territoires en France	Oui	S2	JK
Soc_Hab	Région Mulhousienne : Création d'un service public de la rénovation (SPR) Accompagnement par une analyse des expériences d'autres territoires français (dont modalités d'organisation)	Oui	S2	JK
Soc_Hab	Région Mulhousienne : Besoins en équipements périscolaires communautaires Etat quantitatif et géolocalisé du parc, Analyse des effectifs, évolutions à prévoir (mission 2025-27)	Oui	S1	JK
Soc_Hab	Région Mulhousienne : Prospective accueil petite enfance Etat quantitatif et géolocalisé des modes de garde , perspectives démo., adéquation offre/demande (mission 2025-27)	Oui	S1	JK
Soc_Hab	Grand Est : Accompagnement PRSE focus Urbanisme favorable à la santé (UFS) 7'Est Acculturation UFS, appui au CLS	Oui	S1 S2	MY
Envnt_Fonc	Région Mulhousienne : Focus "Compenser" de ERC et réalisation de l'Atlas (Volet Milieu naturel) Création d'un Atlas des mesures compensatoires de la séquence Eviter Réduire Compenser (ERC)	Oui	S2	MY
Envnt_Fonc	Région Mulhousienne : Mesures compensatoires agricoles Note de décryptage et d'enjeux	Oui	T4	MY
Envnt_Fonc	le Sud-Alsace et la connaissance de risque : Panorama et zooms thématiques (Grand cycle de l'eau) Acculturation et partage des enjeux. Focus risques Région mulhousienne : inondation & ressources en eau (qualité, quantité)	Oui	S2	MY
Envnt_Pays	Région Mulhousienne : Infrastructures Douces et Naturelles * Réseau intercommunal support de biodiversité, gestion de l'eau, loisirs.... : volet diagnostic (état des lieux, projets)	Oui	S2	CC
Envnt_Pays	Région Mulhousienne : Charte de l'arbre Réflexion sur une politique intercommunale de l'arbre, en association avec les services espaces verts du territoire	Oui	S2	CC
Pluri	La ville à hauteur d'enfant Problématique, retour d'expériences, enjeux d'égalité des genres et d'aménagement, pistes d'actions	Oui	S1	TS

Thèmes	Axe 3_Observatoire	Publi	Tps	CP
Eco_Coop	Sud-Alsace : Marché du travail Suivi statistique de l'emploi et des entreprises	Oui	S1 S2	DT
Eco_Coop	Sud-Alsace : Territoire d'industrie Diagnostic et enjeux	Oui	S1	DT
Eco_Coop	Sud-Alsace : Quels apports de l'ESS ? Etat des lieux, enjeux, perspectives	Oui	S2	DT
Eco_Coop	Région Grand Est : Analyse comparative des modes de fonctionnement des territoires frontaliers * 7'Est Analyse de leur fonctionnement, repérage des problématiques communes / perspectives de politiques publiques globales ou spécifiques	Oui	S2	DT
Eco_Coop	Mulhouse : Quartier Fonderie à Mulhouse Suivi du projet urbain et économique	Oui	S1	TS
Mob_Ene	Alsace : Enquête ménages-déplacements EMC2 Exploitation standard des résultats de l'enquête (volet Haut-Rhin) et appui agglomération Colmar	Oui	S1 S2	SD
Mob_Ene	Sud-Alsace : Schéma Directeurs des mobilités 68 Contribution à sa mise en œuvre (expertises)	Non	S1 S2	SD
Soc_Hab	Région mulhousienne : Observatoire du foncier et de l'Habitat (OFH) incluant les missions :			
	Synthèse : Compilation et mise en perspectives des données de l'observatoire	Oui	T4	KA
	Loyers : Volet local de l'observatoire départemental des loyers	Oui	S1	JK
	Logements neufs : Volume et prix des programmes résidentiels neufs (données 2025 "Adéquation")	Oui	T1	JK
	Logement Etudiant : Expertises locales et suivi de l'Observatoire Territoriale du Logement Etudiant (OTL) Alsace	Oui	S1 S2	JK
Soc_Hab	Région mulhousienne : Quels parcours résidentiels ? Comportements et capacités d'achats résidentiels dans les parcours de mobilité résidentielle	Oui	S2	JK
Soc_Hab	Région Mulhousienne : Rapport égalité homme-femme * Cartographie des acteurs, des actions et des publics	Oui	S2	DT
Soc_Hab	Mulhouse : Analyse des Besoins Sociaux (ABS) * Appui à l'Analyse	Oui	S2	KA
Envnt_Pays	Région Mulhousienne : Réseau des 18 déchetteries Etats des lieux, données de fréquentation et perspectives d'évolution du réseau	Oui	S2	MY
Pluri	Région de Guebwiller : Portrait territorial Les caractéristiques territoriales : mises à jour des données et synthèse éclairée	Oui	S1	SB

Thèmes	Axe 4_Animation & Partenariat	Publi	Tps	CP
	Expertises, réseau et groupe projet			
Pluri	Interventions ponctuelles, sollicitations expertises, réseaux professionnels (dont 7'Est à Mulhouse), Mutualisation BdD	SO	S1 S2	Nd
Pluri	Réserve non affectée post-élection : missions, expertises	SO	S1 S2	Nd
	Evènements et organisation de manifestations			
Pluri	"Matinales" : 3 évènements (# Densifier différemment # Transition démographique # One Health)	Oui	S1 S2	Nd
Pluri	"Avant-midi" : 2 évènements	Oui	S1 S2	Nd
Pluri	Kit de bienvenue des nouveaux élus	Oui	S2	AL
	Communication et valorisation missions			
Pluri	Action de valorisation de l'information	Oui	S1 S2	EK
Pluri	"Bloc notes" Expertises d'actualités, retours colloques et formations...	Oui	S1 S2	Nd

Thèmes	Finalisation des missions 2025	Publi	Tps	CP
	Axe 1_Planification & Programmation			
Planif	Région Grand Est : SRADDET	Oui	T1	SB
Planif	Région Mulhousienne : Appui à l'élaboration du PLUi / Zoom logements vacants Mulhouse	Oui	T2	JK
Planif	Région Mulhousienne : Appui à l'élaboration du PLUi / Acculturation OAP	Oui	T1	TS
Soc_Hab	Région Mulhousienne : Questionnements dans le cadre du renouvellement de la CIA	Oui	T1	DT
	Axe 2_Prospective & Innovation			
Amgt_Fonc	Mulhouse : Prospective 2030 des espaces dédiés funéraires	Oui	T1	TS
Amgt_Fonc	Huningue : Ville verte	Oui	T1	CC
Soc_Hab	Ottmarsheim : Centre village	Oui	T1	TS
	Axe 3_Observatoire			
Amgt_Fonc	Région mulhousienne : Observatoire du foncier et de l'Habitat /Synthèse	Oui	T1	JK
Eco_Coop	Sud-Alsace : Baromètre de la renaissance industrielle	Oui	T1	DT
Eco_Coop	Sud-Alsace : Faisabilité d'un observatoire de l'immobilier d'entreprise	Oui	T1	SB
Soc_Hab	Mulhouse : Données clés sur l'habitat	Oui	T1	KA
Soc_Hab	Région Mulhousienne : Données clés sur l'habitat	Oui	T1	KA
Pluri	Sud-Alsace : enjeux et défis	Oui	T1	SB

Un programme partenarial pour les membres de l'Afut Sud-Alsace

Les membres de l'Afut Sud-Alsace mutualisent leurs moyens afin que puissent être menées, dans l'intérêt de chacun et de manière permanente, des missions d'étude, d'observation, de concertation et de co-construction, en toute indépendance et ce dans le **respect du Code de l'Urbanisme** qui précise notamment que « Les communes, les établissements publics de coopération intercommunale et les collectivités territoriales peuvent créer avec l'État et les établissements publics ou d'autres organismes qui contribuent à l'aménagement et au développement de leur territoire, des organismes de réflexions, d'études et d'accompagnement des politiques publiques, appelés « agences d'urbanisme ».

En cohérence avec les orientations de son **projet stratégique élaboré en 2023** « Construire ensemble le territoire Sud-Alsace », le conseil d'administration de l'Afut Sud-alsace définit et approuve chaque année un programme partenarial sur lequel il sollicite les subventions de ses différents membres.

Ce programme résulte de la synthèse des besoins de connaissance et d'études de chacun des membres et de l'identification des demandes et enjeux intéressant l'ensemble des adhérents. En outre, annuellement et à la demande de tel ou tel membre, ce programme peut être complété de certaines missions intéressant directement ou indirectement d'autres membres.

Ces missions sont menées au sein d'un socle partenarial regroupant observation, veille, évaluation, prospective, information des publics, en s'appuyant notamment sur le cadre partagé d'observatoires partenariaux.

Les collectivités membres ayant compétence en **matière de planification et/ou de programmation**, peuvent proposer que l'Agence mène, dans le cadre commun qu'elles constituent, des missions transversales d'études contribuant à leur élaboration. L'autorité compétente restant pleinement responsable des documents qu'elle approuve souverainement.

Enfin, les membres de l'agence font également appel à elle afin de faciliter les démarches de **coopération territoriale, d'animation de réseaux d'acteurs et de concertation**, à travers ses différentes missions d'animation territoriale.

Sans préjudice de l'exercice par chacune de leurs compétences propres, toutes les collectivités membres **trouvent leur intérêt à la conduite en commun de ces missions** au sein de l'espace de dialogue, de débat et de négociation que constitue l'Afut Sud-Alsace qui, couvrant l'ensemble du territoire concerné, apporte un plus à chacune.

Ces missions conduites en commun, noyau dur de l'activité de l'agence, justifient l'octroi de **subventions de la part de l'Etat** en accompagnement de celles accordées par chacune des autres collectivités publiques. Résultant de décisions de l'agence et réalisées par elle-même, les activités du programme partenarial ne relèvent **ni du droit de la commande publique ni de celui de la concurrence** ; l'apport financier annuel de chaque membre de l'agence se mesurant au degré d'intérêt qu'il porte au programme partenarial mutualisé pris dans son ensemble.

Par leur intérêt collectif, **les travaux réalisés au titre du programme partenarial restent la propriété de l'agence**, laquelle en assure la diffusion à ses membres et à un plus large public, selon les conditions définies avec ses membres.

Des missions sont classées en 4 rubriques

Le programme partenarial 2026 se décline en 4 axes selon le protocole de coopération 2021-2027 signé entre l'État et la Fnau.

Axe 1 _ Planification et programmation

Axe 2 _ Prospective et innovation

Axe 3 _ Observatoire

Axe 4 _ Animation et Partenariat

PROJET

AVENANT n°1

CONVENTION 2026

entre Mulhouse Alsace Agglomération

et l'Afut Sud-Alsace (Agence de Fabrique Urbaine et Territoriale Sud-Alsace)

La Communauté d'Agglomération Mulhouse Alsace Agglomération représentée par son Président, Monsieur Fabian JORDAN dûment habilité par délibération du Conseil d'Agglomération en date du 22 juin 2026, ci-après dénommée « la Communauté » ou « m2A »,

et

L'Agence de fabrique urbaine et territoriale Sud-Alsace, représentée par son Président, Monsieur Rémy NEUMANN, ci-après dénommée "l'Agence" ou "l'Afut Sud-Alsace",

exposent ce qui suit :

PRÉAMBULE

La convention entre m2A et l'AFUT Sud Alsace, prise conformément à la délibération adoptée par le Conseil d'Agglomération le 2 février 2026, a été signée par les parties le 13 mars 2026 dans l'attente de la finalisation du programme partenarial 2026.

Ce dernier ayant été élaboré, il convient d'en préciser les termes dans la convention 2026, afin de permettre le versement du solde de la subvention 2026 à l'AFUT Sud Alsace.

Article 1 – Objet de l'avenant

Le dernier alinéa de l'article 2 de la convention est remplacé par les dispositions suivantes :

« Pour ce qui concerne Mulhouse Alsace Agglomération, le programme partenarial 2026 portera prioritairement sur les actions suivantes :

1 – PLANIFICATION ET PROGRAMMATION :

- **SCOT Région Mulhousienne** : appui à l'élaboration du dossier de modification
- **PLUI m2A : Volet patrimoine** : Appui thématique patrimoine : retours expériences et note d'enjeux
- **Elaboration du Plan de Mobilités (PdM)** : appui à l'élaboration : diagnostic et enjeux

- **Convention Intercommunale d'Attribution (CIA)** : Appui à l'élaboration et analyse de la demande en logement social
- **Révision du PLH** – Pour 2026 : bilan du PLH 2020/2026 ; Diagnostic logement locatif intermédiaire (LLI), migrations résidentielles, logements vacants, Habitat indigne Appui à l'élaboration du document d'orientations
- **Plan Climat Air Energie** – appui au bilan

2 – PROSPECTIVE ET INNOVATION :

- **Aménagement : Mulhouse-Mertzau** : projet urbain. plan-guide de composition urbain
- **Economie : Illzach-Ile Napoléon** : requalification de la ZAE état des lieux, enjeux, perspectives
- **Aménagement – Transports** : Extension nord du Transport en Commun en Site Propre (TCSP), Analyse d'opportunités et tant qu'aide à la décision du mode de transport.
- **Economie : évolutions économiques passées et perspectives** : appui à la priorisation par le repérage des opportunités / menaces
- **Economie : Filière des métiers de santé** : praticiens aujourd'hui et demain, fidélisation des acteurs de santé
- **Habitat : création d'une maison de l'habitat** : appui à la définition des besoins par une analyse des expériences d'autres territoires ;
- **Habitat : Création d'un service public de la rénovation (SPR)** : accompagnement par une analyse des expériences d'autres territoires
- **Mobilités : SERM – Service Express Régional Métropolitain** – expertises et appui à m2A
- **Besoins en équipement périscolaire** : état quantitatif et géolocalisé du parc, analyse des effectifs, évolutions à prévoir
- **Prospective accueil Petite Enfance** : état quantitatif et géolocalisé des modes de garde, perspectives démographiques, adéquation offre
- **Environnement** : Focus « compenser » de ERC et réalisation de l'Atlas (volet milieu naturel) création d'un atlas des mesures compensatoires de la séquence « Eviter, Réduire, Compenser »
- **Environnement** : Mesures compensatoires agricoles : décryptage et enjeux
- **Environnement** : Infrastructures douces et naturelles : réseau intercommunal support de biodiversité, gestion de l'eau
- **Environnement** : charte de l'arbre : réflexion sur une politique intercommunale de l'arbre

3 – OBSERVATOIRE :

- **Emploi : Sud-Alsace** : le marché du travail Suivi statistique de l'emploi et des entreprises
- **Mobilités** : Poursuite des actions en matière de Schéma Directeur des mobilités

- **Habitat : Observatoire de l'habitat et du foncier de la Région Mulhousienne** : compilation et mise en perspective des données de l'observatoire
 - **Observatoire des loyers** (Volet local de l'observatoire départemental).
 - **Logements neufs** : volume et prix des programmes résidentiels neufs
 - **Observatoire Territoriale du Logement Etudiant (OTLE)** : Participation aux CoPil et expertises ponctuelles (volet Sud-Alsace).
- **Habitat** : comportements et capacités d'achats résidentiels dans les parcours de mobilité résidentielle
- **Rapport égalité hommes/femmes** : cartographie des acteurs, des actions et des publics

Article 2 :

Toutes les autres dispositions de la convention initiale restent en vigueur.

Fait à Sausheim, en deux exemplaires, le

Pour la Communauté d'Agglomération
Mulhouse Alsace Agglomération

Pour l'Afut Sud-Alsace

Le Président
Fabian JORDAN

Le Président